

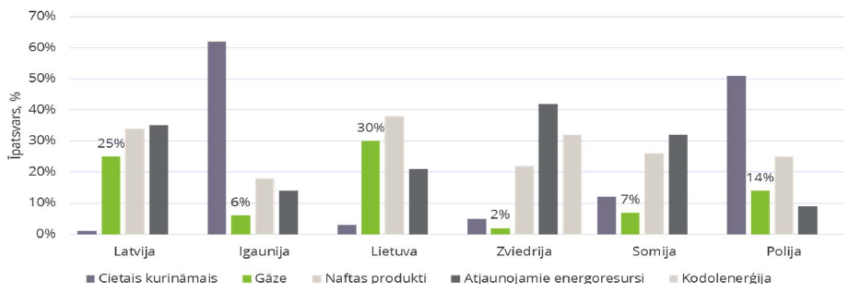
**conexus**  
B A L T I C G R I D

# KRĀTUVE PĒC TIRGUS ATVĒRŠANAS



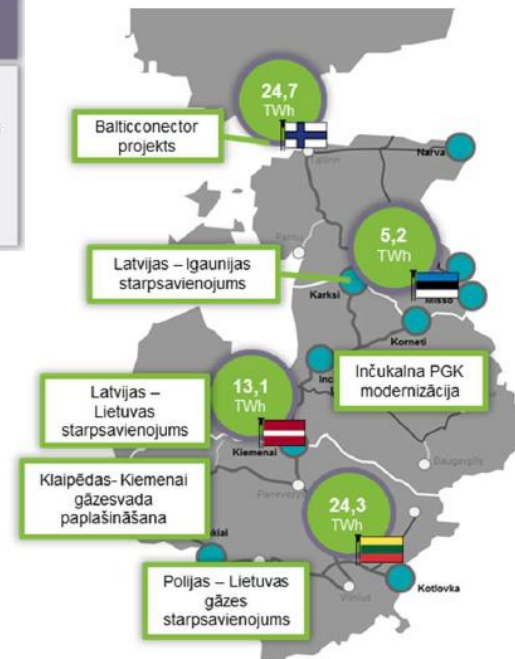
# Conexus – Latvijas vietotais pārvades un uzglabāšanas operators

VĪZIJA (Kas mēs vēlamies būt?)	MISIJA (Kādēļ mēs eksistējam?)	VĒRTĪBAS (Kas mums ir svarīgs?)
 <p>Kļūt par uzticamāko enerģijas avotu reģionā</p>	 <p>Veicināt ilgtspējīgu enerģijas tirgus darbību reģionā, nodrošinot uzticamu dabasgāzes pārvades un uzglabāšanas sistēmas darbību.</p>	<ul style="list-style-type: none"> <li> Droša sistēmas darbība</li> <li> Profesionāla un vienota komanda</li> <li> Elastība un atvērtība caur kompetentiem risinājumiem</li> <li> Ilgtspējīga attīstība</li> </ul>



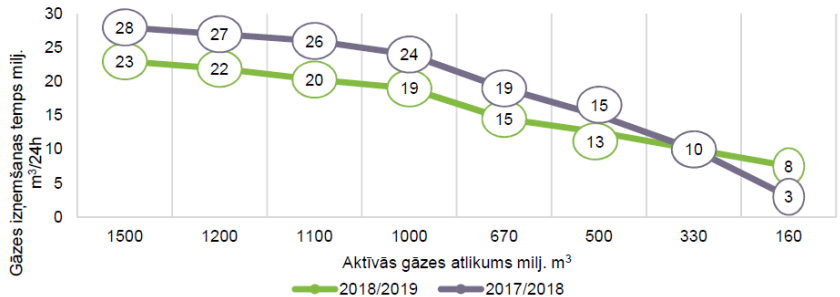
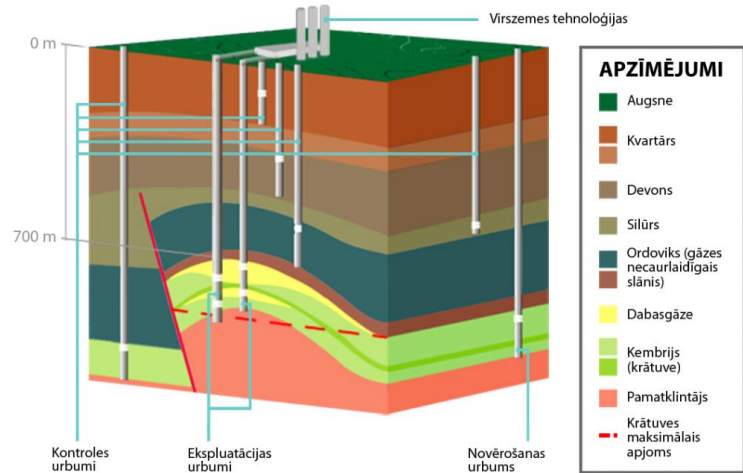
Enerģijas avotu patēriņa īpatsvars nacionālā līmenī reģionā (Eurostat, 2016. gada informācija)

Tirgus (67 TWh)  
 Ilgtspēja  
 Krātuve (24 TWh)  
 Drošība

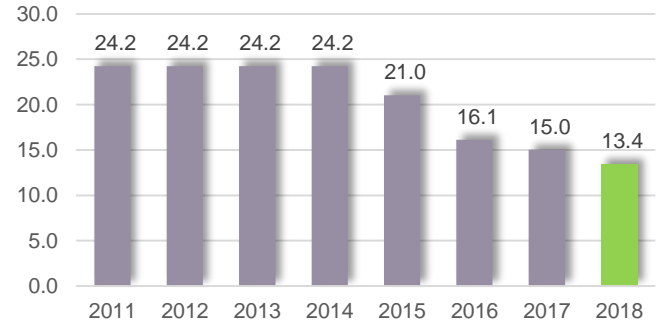


# Inčukalna Pazemes Gāzes Krātuve

- 700 m dziļumā, teritorija 20-25 km<sup>2</sup>; ūdens nesējslāņa tips
- Pirmā iesūkņēšana 1968 gadā – 50 gadus atpakaļ
- Izveidota, lai nodrošinātu Baltijas un ZR Krievijas ziemas apgādi; izņemšanu nodrošina spiediena starptība
- Kopējā jauda – 45 TWh; no kā aktīvā gāze 24 TWh
- Maksimālā izņemšanas kapacitāte 330 GWh dienā
- Maksimālā iesūkņēšanas kapacitāte 187 GWh dienā
- 180 urbumi, no kuriem 93 iesūkņēšanas/izņemšanas
- Darbības spiediens – min 24 bar; max 105 bar



Krātuves papildījums, TWh



# Krātuves galvenie ieguvumi

- ✔ Atkarības mazināšana no tiešām ārējām dabasgāzes piegādēm
- ✔ Cenu pieauguma mazināšana – globālie faktori ietekmē mazāk, ja resurss ir vietēji pieejams
- ✔ Elastība apgādē neplānotos laika apstākļos
- ✔ Ātra reaģēšana augsta pieprasījuma un ārkārtas situācijās
- ✔ Sastrēgumu vadība
- ✔ Reģionālo plūsmu nodrošināšana
- ✔ LNG – pieejamība tikai tad, ja dabasgāze ir terminālā nepieciešamā daudzumā
- ✔ Tirgotāji – portfeļa balansēšanas iespējas ar krātuves palīdzību

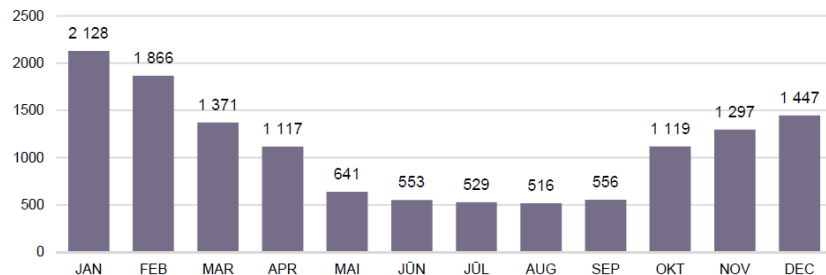
# Latvijas pieredze pēc tirgus atvēršanas

- Tirgus atvēršana 2017. gada 3. aprīlī
- Krātuves tarifi ir regulēti, bet nav noteikts pienākums tirgotājiem obligāti izmantot krātuvi
- 2017. gads – Conexus pēc savas iniciatīvas organizē iepirkumu dabasgāzes «rezervēšanai» krātuvē, kas nodrošina krātuves papildījumu un apgādes sistēmai nepieciešamo spiedienu
  - Apjoms 7.5 TWh, cena 8.5 MEUR, *tiesvedība par 3 MEUR iekļaušanu tarifos*
  - 2018. gada marta sākums – aukstā perioda apgādi nodrošināja Conexus laicīga darbība
- 2018. gads – ieviests Latvijas krīzes vadības regulējums - noteikumos #312 (līdz 2021. gadam)
  - 4 izsoles – apjoms 3.16 TWh; izmaksas 9.4 MEUR
  - Krātuve tiek tirgota zem pašizmaksas – netiek segtas pilnas krātuves izmaksas

**Abi gadi norāda uz būtiskām problēmām krātuves izmaksu segšanā – Conexus vēlas uzsākt diskusiju par nepieciešamām izmaiņām regulējumā, kas varētu stāties spēkā 2020. gadā**

# Latvijas dabasgāzes patēriņa specifika

2017. gads - GWh



Mēnesis	Vidējā temperatūra*	2015	2016	2017
Janvāris	-2.9	-0.1	-6.0	-2.2
Februāris	-2.9	+0.8	+1.8	-2.1
Marts	+0.7	+4.6	+2.5	+2.6
Oktobris	+7.4	+6.8	+5.6	+6.7
Novembris	+2.4	+5.1	+1.5	+3.8
Decembris	-1.0	+3.6	+1.9	+1.3

- Ziemas mēnešu patēriņš 4 reizes pārsniedz vasaras patēriņu – maz industriālo klientu
- Būtiska atkarība no ārējās temperatūrām – vairāk nekā puse patēriņa ir siltuma ražošanai
- Būtisks īpatsvars ir elektroenerģijas ražošanai – gāzes patēriņu ietekmē elektrības starpsavienojumu darbība un elektroenerģijas biržas cenas
- Neliels mājsaimniecību patēriņš – maz patērētāji, kam nepieciešams nodrošinājums saskaņā ar EU regulu
- Divas aukstas nedēļas ir kritisks notikums gāzapgādes sistēmā (tirgus iespēja sagatavoties mazas varbūtības gadījumiem ir ierobežota)

# Krātuves produkti

- 2018. gadā pēc tirgus pieprasījuma ieviesti divi produkti
- Grupētās jaudas produkts – sedz pilnas krātuves izmaksas
- Tirgus produkts – papildījumu veicinošs produkts, kas nesedz izmaksas
- Sākotnējā prognoze – grupētās jaudas produkts izmantojams apgādes drošības risinājumiem, bet tirgus produkts papildus papildījuma nodrošināšanai



# Tirgus mehānismi – par ko maksā tirgotāji

- 96% no 2018./2019. gada sezonā iegādātā apjoma ir tirgus produkts, kas nesedz krātuves izmaksas
- Tirgus ietvaros ieviestie papildus stimuli
  - Krātuves ieeja/izeja ar 100% atlaidi (tarifs bez atlaides 0.10 EUR/MWh)
  - Kopš 2018. gada jūlija ieviesti sezonālie koeficienti – ziemā dabasgāzes importēšana Latvijā dārgāka nekā vasarā (vasaras cena 0.10 EUR/MWh; ziemas cena 0.15 EUR/MWh, ja izvēlas mēneša produktus)
- Ieviestie stimuli nav pietiekami, lai mainītu tirgotāju motivāciju un izvēli – kopumā esošais tirgus modelis nenodrošina krātuves izmaksu atgūšanu un ilgtspējīgu izmantošanu

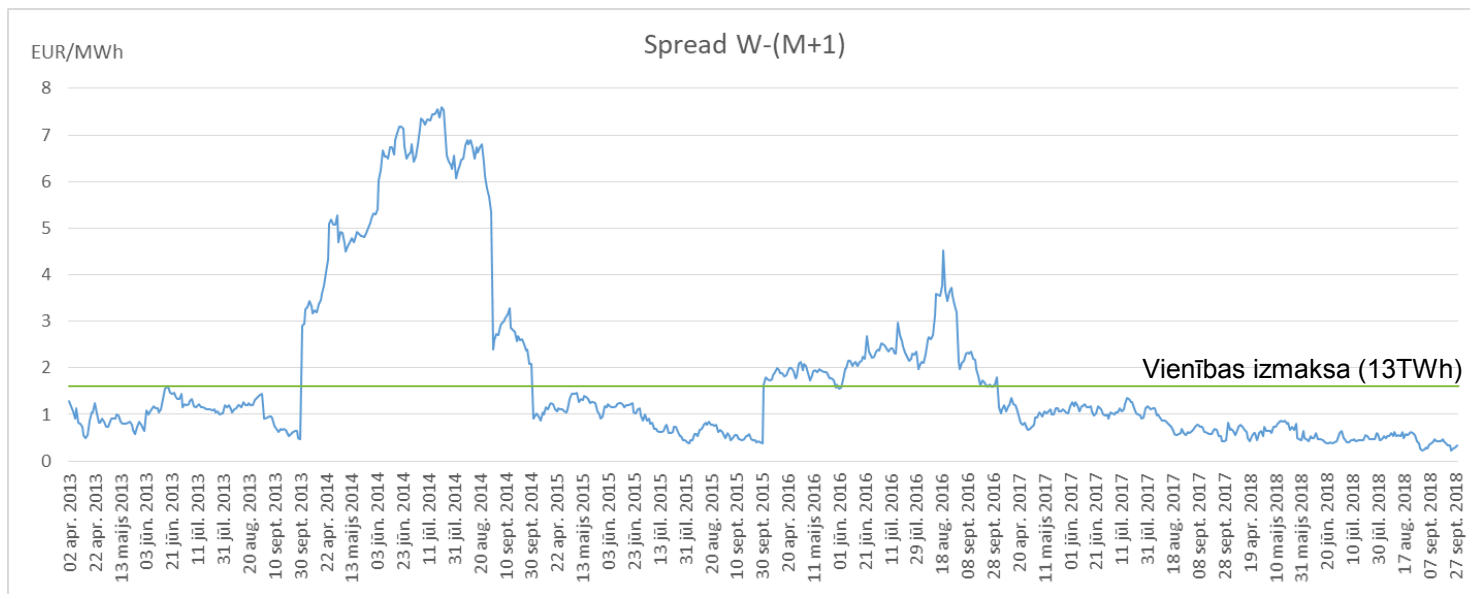


# Spēkā esošais apgādes drošības risinājums

- Iestrādāts MK noteikumos Nr. 312 (krīzes vadība) un sastāv no 2 daļām:
  - Aizsargāto lietotāju apgādes rezerves - 300 tūkst. MWh – 1.2% no krātuves jaudas
  - Sistēmas darbības nodrošināšana 3,16 TWh – 12.5% no krātuves jaudas
- SPRK noteic, ka apgādes drošības risinājumam apjoms jārezervē par iespējami zemāko cenu arī tad, ja krātuves izmaksas netiek segtas
- Apgādes drošības risinājums 2018./2019. gadā nesedza pilnas krātuves izmaksas, kas saistītas ar šāda apjoma nodrošināšanu – starpība starp tirgus produkta cenu un grupētās jaudas produkta cenu 2018. gadā ir 6 MEUR apmērā

Valstisks lēmums – ja krātuve ir valsts nozīmes stratēģiskā infrastruktūra, tad jānodrošina pilna izmaksu segšana

# Tirgus Procesi – vai krātuves izmaksas var segt no tirgus darbības



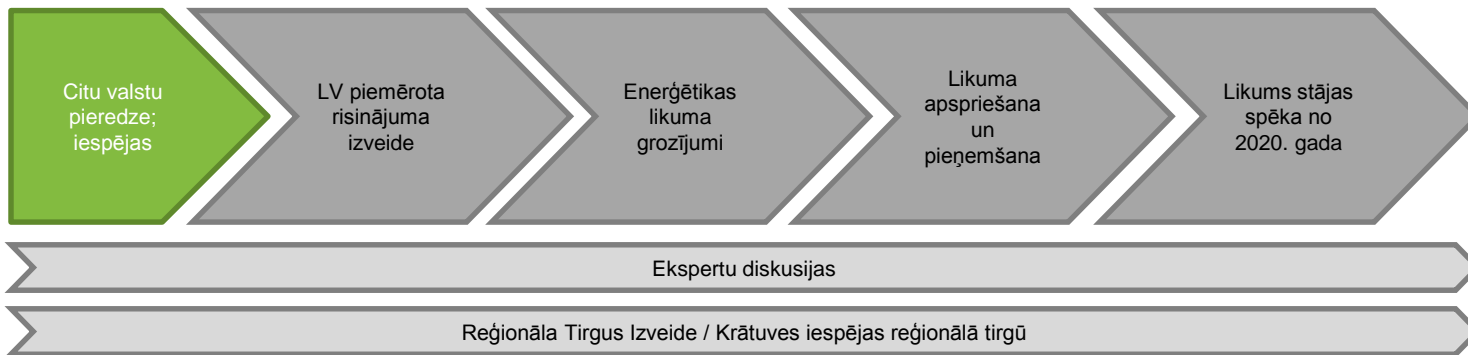
Dabasgāzes vasaras mēnešu un ziemas cenas starpība Gaspool pēdējo divu iesūknēšanas ciklu laikā bija zemāka par vienas vienības uzglabāšanas izmaksām

# Vai ir nepieciešams reģionāls risinājums?

- Ieviešot tirgu, katra valsts ir uzņēmusies izmaksas, kas saistās ar reģionālu apgādi, bet tiek iekļautas vietējos tarīfos:
  - Somija – Baltic-conector Somijas puses kapitālieguldījumi netiek attiecināti uz reģionālajām plūsmām (to sedz Somijas patērētāji) – summa 30 MEUR
  - Igaunija - Baltic-conector Igaunijas puses kapitālieguldījumi netiek attiecināti uz reģionālajām plūsmām (to sedz Igaunijas patērētāji) – summa 33 MEUR
  - Lietuva – Klaipēdas termināla izmaksas sedz Lietuvas patērētāji (summa 65 MEUR gadā)
- Krātuves izmaksas 22 MEUR gadā - daļu iespējams segt ar tirgus mehānismiem, nepieciešams mehānisms līdz 15 MEUR/gadā segšanai
- Jautājuma risināšana reģionālā līmenī radītu daudz lielākus pretprasījumus, ekonomiski pamatoti krātuves nesegto izmaksu daļu segt Latvijas tirgum
- Ietekme – mājāsaimniecībām mēneša rēķins – 7 centi mēnesī (plīts), 2,52 EUR mēnesī (apkure)
- Krātuves izmantošana nav videi draudzīgāka enerģija pret iepriekš izmantoto – krātuve nodrošina enerģētisko neatkarību un drošību

# Conexus piedāvātais risinājums - koncepts

*Krātuve nodrošina dabasgāzes piegādes avota pieejamību Latvijas teritorijā, tā ir nepieciešama apgādei un Enerģētikas Likumā jāiestrādā grozījumi, kas nodrošina pilnu krātuves izmaksu segšanu*



- Konference ir pirmais solis
- Skaidrs koncepts ļautu maksimāli piesaistīt iespējamus Somijas tirgotājus krātuves izmantošanā

Paldies!

